



### PE 100 ŞEBEKE BORULARI

- Boru malzemesinin direnci yüksek, iç yüzeyi pürüzsüz, korozyondan etkilenmez, aşınmaz, çürümez ve uzun ömürlüdür.
- Hafiftir, esnek, kolay döşenir, arazi şekline mükemmel uyum sağlar.
- Siyah renkli olarak üretilen borular, güneş ışınlarına dayanıklıdır. Dolayısıyla yerüstü uygulamalarında da rahatlıkla kullanılabilir.
- Kaynak özelliğinin mükemmel olmasından dolayı, basınç altında ek yerlerinden çıkma ve kopma olmaz, kesin sızdırmazlık sağlar.
- PE 100, yüksek gerilme mukavemetine ve güvenlik katsayısına sahip olması sebebiyle iyi bir performans gösterir ve daha emniyetlidir.
- PE 100 günümüzde bilinen en mukavemetli PE boru malzemesidir. Düşük et kalınlığına rağmen çok yüksek basınçlarda çalışır.



TS 418-2 EN 12201-2  
ISO 9001:2000

FACTORY

Organize Sanayi Bölgesi 9. Cd. No: 9/2 - Şanlıurfa • T: +90 414 369 18 40 • F: +90 414 369 18 39  
www.hayati.com.tr • e-mail: info@elmassulama.com

ELMAS  
SULAMA SİSTEMLERİ

PE 100  
ŞEBEKE  
BORULARI



"bereketin kaynağı"  
"bereketin kaynağı"

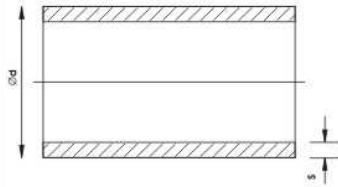
# PE 100 ŞEBEKE BORULARI



TS 418-2 EN 12201-2 | ISO 9001:2000

## PE 100 ET KALINLIK TABLOSU

| Dış Çap<br>Ød | SDR 26<br>PN 6 | SDR 21<br>PN 8 | SDR 17<br>PN 10 | SDR 13.6<br>PN 12.5 | SDR 11<br>PN 16 | SDR 9<br>PN 20 | SDR 7.4<br>PN 25 |
|---------------|----------------|----------------|-----------------|---------------------|-----------------|----------------|------------------|
| 20            | -              | -              | -               | -                   | 2               | 2.3            | 2.5              |
| 25            | -              | -              | -               | 2                   | 2.3             | 3              | 3                |
| 32            | -              | -              | 2               | 2.4                 | 3               | 3.6            | 4.4              |
| 40            | -              | 2              | 2.4             | 3                   | 3.7             | 4.5            | 5.5              |
| 50            | 2              | 2.4            | 3               | 3.7                 | 4.6             | 5.6            | 6.9              |
| 63            | 2.5            | 3              | 3.8             | 4.7                 | 5.8             | 7.1            | 8.6              |
| 75            | 2.9            | 3.6            | 4.5             | 5.6                 | 6.8             | 8.4            | 10.3             |
| 90            | 3.5            | 4.3            | 5.4             | 6.7                 | 8.2             | 10.1           | 12.3             |
| 110           | 4.2            | 5.3            | 6.6             | 8.1                 | 10              | 12.3           | 15.1             |
| 125           | 4.8            | 6              | 7.4             | 9.2                 | 11.4            | 14             | 17.1             |
| 140           | 5.4            | 6.7            | 8.3             | 10.3                | 12.7            | 15.7           | 19.2             |
| 160           | 6.2            | 7.7            | 9.5             | 11.8                | 14.6            | 17.9           | 21.9             |



## DAYANIKLILIK TABLOSU

| Kimyasal                   | 20° C | 50° C |
|----------------------------|-------|-------|
| Asetik Asit                | D     | D     |
| Benzin                     | D     | SD    |
| Hidroklorik Asit (Derişik) | D     | D     |
| Nitrik Asit (%25)          | D     | D     |
| Sülfirik Asit (%75)        | D     | D     |

D= Dayanık SD= Sınırlı Dayanık

## FİZİKSEL ÖZELLİKLERİ

Yoğunluk : 0.945 gr/cm<sup>3</sup>  
Çekme Uzaması % : >600

# ELMAS

SULAMA SİSTEMLERİ

*"bereketin kaynağı"*  
*"bereketin kaynağı"*

